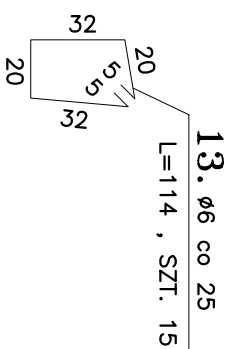
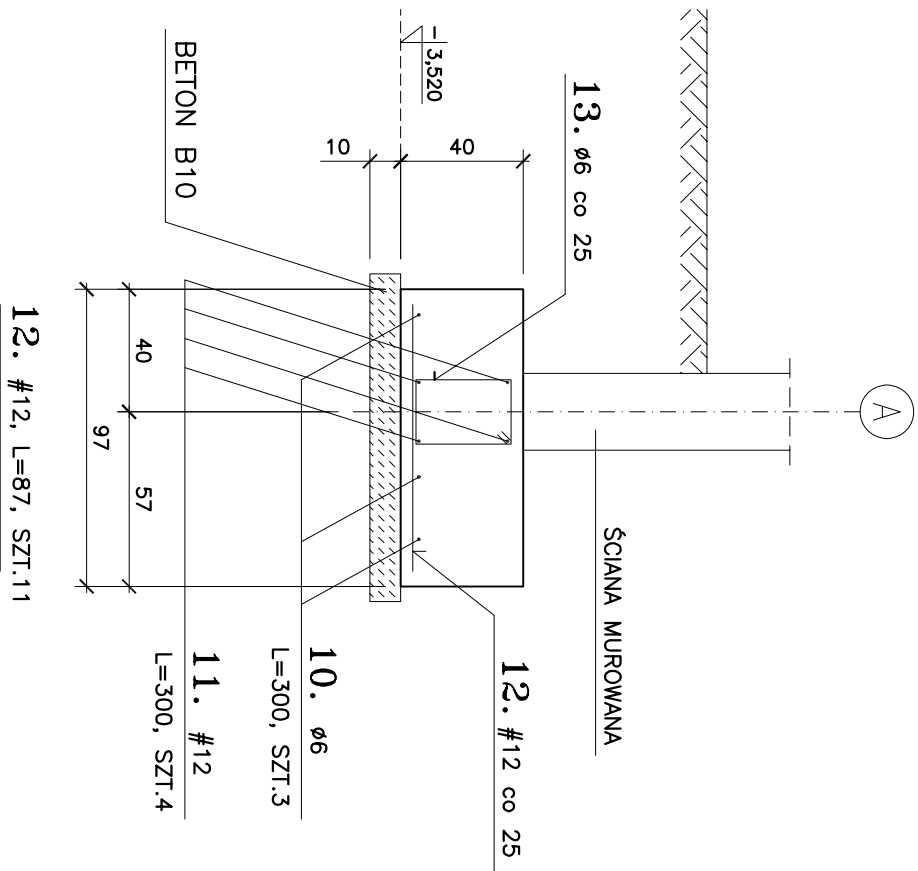
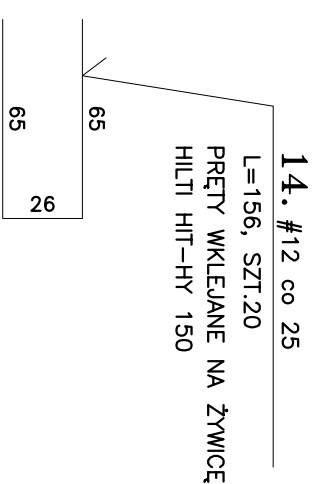
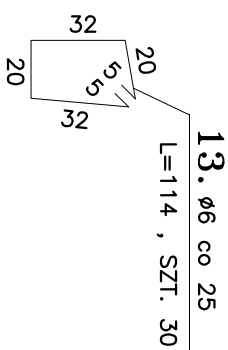
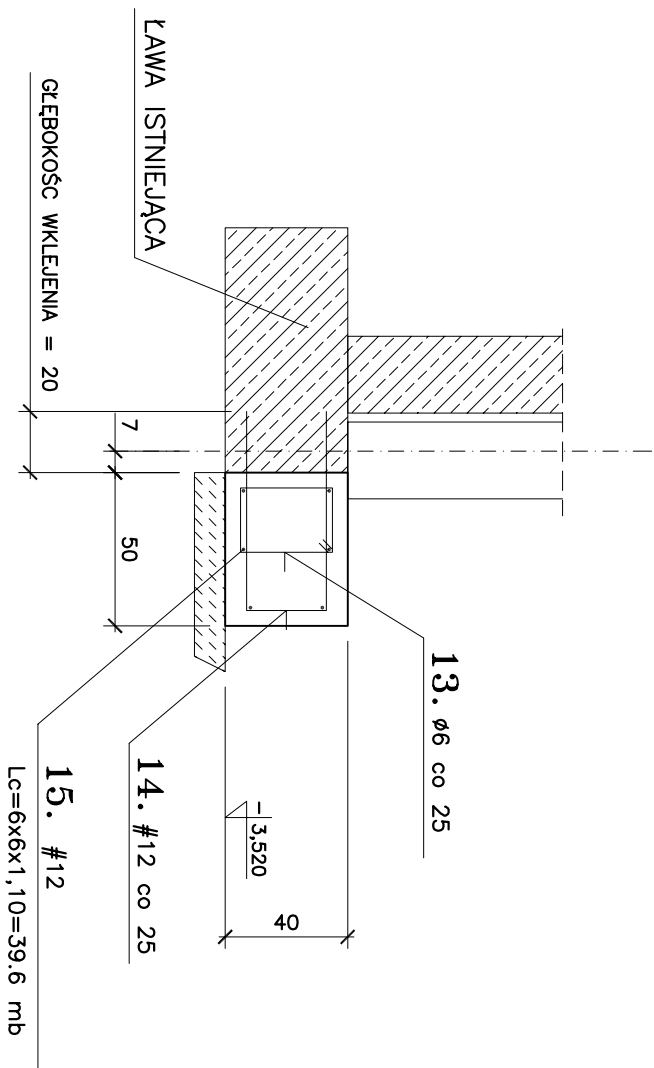


Lc=~2.55 mb



Lc=~7.5 mb



BETON B20, B10  
B 500 SP , St3SX-b

UWAGI:

1. USTYTUOWANIE WG RYS. NR 83-001
  2. WYKAZ MATERIAŁU NR 011
  3. IZOLACJA WG OPISU TECHNICZNEGO.
  4. PRETY PODŁUŻNE ŁĄCZYĆ ZE SOBĄ NA ZAKŁAD RÓWNY 40d.
- ZAKŁADY PRZESUNĄĆ WZGLĘDEM SIEBIE O 60d

|               |  |                            |                     |
|---------------|--|----------------------------|---------------------|
| OBIEKT        | ROZBUDOWA I PRZEBUDOWA BUDYNKU PRZEDSZKOLA SAMORZĄDOWEGO W GDYNi, PRZY UL. KORCZAKA 22 |                            |                     |
| BRANŻA        | KONSTRUKCJA  | ZAKRES PROJ. WYKONAWCZY    | NR PROJEKTU A-83/07 |
| PROJEKTUJĄCY  | mgr inż. MARIUSZ ZIENKIEWICZ   | upr. bud. 187/80/02        |                     |
| SPRACOWNIK    | mgr inż. ARKADIUSZ KLUCZNIK  | upr.bud. ABT-II-7131-37/01 |                     |
| NAZWA RYSUNKU | LAWA FUNDAMENTOWA L-2  |                            |                     |
| DATA          | 2007   | SKALA 1:25                 | NR RYS. 83-012      |